

Condado de Santa Bárbara

# Área del plan local de educación especial



## Información para los padres

¿Está preocupado del desarrollo de su hijo/a?

SBCSELPA brinda apoyo y recursos a los padres de estudiantes con discapacidades en el condado de Santa Bárbara, incluida la asistencia para navegar el sistema de educación especial y acceder a los servicios apropiados para niños desde el nacimiento hasta los 22 años.

Contáctenos para obtener asistencia



(805) 683-1424



[selpa@sbcselfpa.org](mailto:selpa@sbcselfpa.org)

<https://www.sbcselfpa.org>

## SBCSELPA apoya a estudiantes y padres



**Comportamiento y salud mental**



**Resolución de disputas**

**Formación**

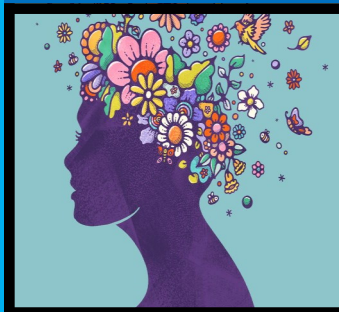
**Proceso del IEP**



**Transición**



# SBCSELPA apoya al personal de educación especial



Comportamiento  
y  
Salud  
mental



Enlaces de  
agencias  
Resolución de  
disputas

Entrenamiento  
de desarrollo  
profesional



Cumplimiento



Gestión fiscal

## Additional Resources for Parents

### **Kit de herramientas del IEP para padres**

<https://padlet.com/mslaterselpa4200/parent-iep-toolkit-j40xgmrveeanme5l>

### **Derechos de educación especial para los padres y aviso de garantías procesales**

[https://www.sbcsepa.org/wp-content/uploads/2022/01/SELPA4-Parents-Rights-3-14-17\\_English.pdf](https://www.sbcsepa.org/wp-content/uploads/2022/01/SELPA4-Parents-Rights-3-14-17_English.pdf)

### **Manual para padres de educación especial**

<https://www.sbcsepa.org/wp-content/uploads/2022/02/MASTER-2019-2020-SBC-SELPA-Parent-Handbook-English-4-29-201.pdf>

### **Folleto informativo de la resolución alternativa de disputas**

<https://www.sbcsepa.org/wp-content/uploads/2022/04/ADR-Brochure-4-12-2022.pdf>

### **Comportamiento y salud mental**

<https://www.sbcsepa.org>

### **Enlace de desarrollo profesional a eventos por mes**

<https://sbcsepa.k12oms.org>

### **Sitio web de SELPA del condado de Santa Bárbara**

<https://www.sbcsepa.org>

### **Folleto de transición**

<https://www.sbcsepa.org>

### **Transición de intervención temprana al preescolar**

[https://www.sbcsepa.org/wp-content/uploads/2022/01/Turning\\_3\\_Years\\_FINISHED1.pdf](https://www.sbcsepa.org/wp-content/uploads/2022/01/Turning_3_Years_FINISHED1.pdf)

### **Recursos para animar la asistencia al colegio**

<https://padlet.com/mslaterselpa4200/think-postsecondary-think-college-presentations-n5t729nqxx5rodzd>

### **Centro de recursos Alfa para familias**

<https://alphafr.org/>

### **Centro regional de los tres condados**

<https://www.tri-counties.org/>

### **Programa 'Ayúdame a crecer'**

<https://helpmegrowca.org/>